

SECRETARIA DE ESTADO  
DA SAÚDE

SECRETARIA DE ESTADO  
DA EDUCAÇÃO E DA CIÊNCIA  
E TECNOLOGIA



*Somos todos*  
**PARAÍBA**  
Governo do Estado

× □ \_

RECOMENDAÇÕES PARA  
RETOMADA GRADUAL DAS  
ATIVIDADES EDUCACIONAIS  
NA PARAÍBA

× □ \_

**PLANO EDUCAÇÃO PARA  
TODOS EM TEMPOS DE  
PANDEMIA | PET-PB**



combatendo a  
**COVID-19**



**CENÁRIO  
EPIDEMIOLÓGICO**



**ESTRATÉGIAS  
EDUCACIONAIS PARA  
RETOMADA**



**PROGRESSÃO  
DA RETOMADA**

SECRETARIA DE ESTADO  
DA SAÚDE

SECRETARIA DE ESTADO  
DA EDUCAÇÃO E DA CIÊNCIA  
E TECNOLOGIA



*Somos todos*  
**PARAÍBA**  
Governo do Estado

# CENÁRIO EPIDEMIOLÓGICO

INQUÉRITO SOROLÓGICO | O QUE SABEMOS E PODEMOS INFERIR PARA O CURTO E MÉDIO PRAZOS

CONTINUAR CUIDANDO  
OBSERVATÓRIO DA COVID-19 NA PARAÍBA  
1º INQUÉRITO SOROLÓGICO REALIZADO EM UM ESTADO BRASILEIRO



OBSERVATÓRIO  
DE SÍNDROMES  
RESPIRATÓRIAS  
DA UFPB

SECRETARIA DE ESTADO  
DA SAÚDE

SECRETARIA DE ESTADO  
DA EDUCAÇÃO E DA CIÊNCIA  
E TECNOLOGIA



Somos todos  
**PARAÍBA**  
Governo do Estado



# CENÁRIO EPIDEMIOLÓGICO

## INQUÉRITO SOROLÓGICO | O QUE SABEMOS E PODEMOS INFERIR PARA O CURTO E MÉDIO PRAZOS

**Tabela 01** – Estimativas do número de habitantes e prevalência por resultado (reagente ou positivo, não reagente ou negativo, inconclusivo ou indeterminado) do anticorpo IgM do teste rápido, segundo sexo, classe de idade e macrorregião de saúde.

Sexo, classe de idade e macrorregião de saúde	Positivo (reagente)				Negativo (não reagente)				Inconclusivo (ou indeterminado)				Não testadas Pessoas
	Pessoas	%	IC 95%		Pessoas	%	IC 95%		Pessoas	%	IC 95%		
			LI	LS			LI	LS			LI	LS	
<b>Total</b>	135.445	3,7	3,0	4,4	3.531.385	96	95,6	97,0	857	0,0	0,0	0,1	383.633
<b>Sexo</b>													
Masculino	64.839	3,8	2,8	4,8	1.636.238	96,2	95,2	97,2	124	0,0	0,0	0,0	253.124
Feminino	70.606	3,6	2,9	4,3	1.895.147	96,4	95,6	97,1	733	0,0	0,0	0,1	130.509
<b>Idade</b>													
0 a 11 anos	13.342	3,1	0,9	5,4	414.510	96,9	94,6	99,1	-	0,0	0,0	0,0	130.738
12 a 19 anos	15.166	2,7	1,6	3,8	548.743	97,3	96,2	98,4	175	0,0	0,0	0,1	58.955
20 a 49 anos	74.795	4,4	3,3	5,4	1.640.918	95,6	94,6	96,7	558	0,0	0,0	0,1	140.363
50 a 59 anos	15.642	3,8	2,6	5,0	398.044	96,2	95,0	97,4	-	0,0	0,0	0,0	29.371
60 anos ou mais	16.500	3,0	2,1	3,9	529.170	97,0	96,0	97,9	124	0,0	0,0	0,1	24.206
<b>Macrorregião de saúde</b>													
João Pessoa	41.972	5,5	3,6	7,4	721.132	94,5	92,6	96,3	266	0,0	0,0	0,1	56.574
Macro 1 sem João Pessoa	58.047	5,6	3,9	7,2	983.369	94,4	92,8	96,1	-	0,0	1,0	0,0	105.789
Macro 2	10.998	1,1	0,5	1,6	991.781	98,9	98,3	99,4	124	0,0	2,0	0,0	130.489
Macro 3	24.428	2,8	1,3	4,3	835.103	97,1	95,6	98,6	467	0,1	3,0	0,2	90.781



OBSERVATÓRIO  
DE SÍNDROMES  
RESPIRATÓRIAS  
DA UFPB

SECRETARIA DE ESTADO  
DA SAÚDE

SECRETARIA DE ESTADO  
DA EDUCAÇÃO E DA CIÊNCIA  
E TECNOLOGIA



Somos todos  
**PARAÍBA**  
Governo do Estado



## CENÁRIO EPIDEMIOLÓGICO

### INQUÉRITO SOROLÓGICO | RT-PCR AUXILIANDO A REFORÇAR AS ANÁLISES DE INCIDÊNCIA DA COVID-19 NO ESTADO

**Tabela 11** – Estimativas do número de habitantes e prevalência por resultado (detectável, não detectável) do teste RT-PCR, segundo sexo, classe de idade e macrorregião de saúde.

Classificação	Detectável				Não detectável				Não testadas	
	Pessoas	%	IC 95%		Pessoas	%	IC 95%		Pessoas	
			LI	LS			LI	LS		
<b>Total</b>	78.527	2,2	1,7	2,8	3.416.130	97,8	97,2	98,3	556.662	
<b>Sexo</b>										
Masculino	40.924	2,5	1,8	3,2	1.585.114	97,5	96,8	98,2	328.287	
Feminino	37.603	2,0	1,4	2,6	1.831.016	98,0	97,4	98,6	228.375	
<b>Idade</b>										
0 a 11 anos	9.164	2,3	0,6	4,0	388.789	97,7	96,0	99,4	160.636	
12 a 19 anos	8.506	1,6	0,9	2,3	525.145	98,4	97,7	99,1	89.388	
20 a 49 anos	38.921	2,4	1,7	3,1	1.597.947	97,6	96,9	98,3	219.765	
50 a 59 anos	11.815	2,9	1,8	4,1	388.892	97,1	95,9	98,2	42.350	
60 anos ou mais	10.120	1,9	1,2	2,7	515.356	98,1	97,3	98,8	44.523	
<b>Macrorregião</b>										
João Pessoa	10.896	1,5	0,7	2,3	713.329	98,5	97,7	99,3	95.719	
Macro 1 sem João Pessoa	23.481	2,4	0,9	3,8	965.974	97,6	96,2	99,1	157.750	
Macro 2	17.486	1,8	1,0	2,7	934.926	98,2	97,3	99,0	180.980	
Macro 3	26.664	3,2	2,2	4,3	801.902	96,8	95,7	97,8	122.213	



OBSERVATÓRIO  
DE SÍNDROMES  
RESPIRATÓRIAS  
DA UFPB

SECRETARIA DE ESTADO  
DA SAÚDE

SECRETARIA DE ESTADO  
DA EDUCAÇÃO E DA CIÊNCIA  
E TECNOLOGIA



Somos todos  
**PARAÍBA**  
Governo do Estado

Programa  
**Continuar  
Cuidando**

## CENÁRIO EPIDEMIOLÓGICO

### INQUÉRITO SOROLÓGICO | PREVALÊNCIA POPULACIONAL DA COVID-19 NA PB ALINHADA COM AS MAIS ACURADAS ESTIMATIVAS MUNDIAIS

**Tabela 06** – Estimativas do número de habitantes e prevalência por resultado (reagente ou positivo, não reagente ou negativo, inconclusivo ou indeterminado) do anticorpo IgG do teste rápido, segundo o sexo, classe de idade e macrorregião de saúde.

Sexo, classe de idade e macrorregião de saúde	Positivo (reagente)				Negativo (não reagente)				Inconclusivo (ou indeterminado)			Não testadas	
	Pessoas	%	IC 95%		Pessoas	%	IC 95%		Pessoas	%	IC 95%		Pessoas
			LI	LS			LI	LS			LI	LS	
Total	367.615	10,0	8,9	11,1	3.299.772	90,0	88,9	91,1	299	0,0	0,0	0,0	383.633
<b>Sexo</b>													
Masculino	148.116	8,7	7,5	9,9	1.552.962	91,3	90,1	92,5	124	0,0	0,0	0,0	253.124
Feminino	219.500	11,2	9,8	12,5	1.746.811	88,8	87,5	90,2	175	0,0	0,0	0,0	130.509
<b>Idade</b>													
0 a 11 anos	70.020	16,4	13,0	19,7	357.833	83,6	80,3	87,0	-	0,0	0,0	0,0	130.738
12 a 19 anos	47.430	8,4	6,4	10,4	516.478	91,6	89,5	93,6	175	0,0	0,0	0,1	58.955
20 a 49 anos	152.186	8,9	7,7	10,0	1.564.084	91,1	90,0	92,3	-	0,0	0,0	0,0	140.363
50 a 59 anos	44.242	10,7	8,4	12,9	369.444	89,3	87,1	91,6	-	0,0	0,0	0,0	29.371
60 anos ou mais	53.737	9,8	7,9	11,8	491.934	90,1	88,2	92,1	124	0,0	0,0	0,1	24.206
<b>Macrorregião de saúde</b>													
João Pessoa	101.150	13,3	10,8	15,7	662.220	86,7	84,3	89,2	-	0,0	0,00	0,00	56.574
Macro 1 sem João Pessoa	158.053	15,2	12,5	17,8	883.363	84,8	82,2	87,5	-	0,0	0,00	0,00	105.789
Macro 2	47.350	4,7	3,5	5,9	955.430	95,3	94,1	96,5	124	0,0	-0,01	0,04	130.489
Macro 3	61.063	7,1	4,8	9,4	798.760	92,9	90,6	95,1	175	0,0	-0,02	0,06	90.781





OBSERVATÓRIO  
DE SÍNDROMES  
RESPIRATÓRIAS  
DA UFPB

SECRETARIA DE ESTADO  
DA SAÚDE

SECRETARIA DE ESTADO  
DA EDUCAÇÃO E DA CIÊNCIA  
E TECNOLOGIA



Somos todos  
**PARAÍBA**  
Governo do Estado



## CENÁRIO EPIDEMIOLÓGICO

### INQUÉRITO SOROLÓGICO | EDUCAÇÃO INFANTIL E ANOS INICIAIS TEM MAIOR IMUNIDADE POPULACIONAL ADQUIRIDA

**Tabela 19 – Estimativas do número de habitantes e prevalência de resultados positivos (reagente), negativo (não-reagente) e inconclusivo (ou indeterminado) referentes ao resultado do teste rápido para o anticorpo IgG, segundo nova classificação de variável de idade**

Classificação	Positivo (reagente)				Negativo (não reagente)				Inconclusivo (ou indeterminado)				Não testadas
	Pessoas	%	IC 95%		Pessoas	%	IC 95%		Pessoas	%	IC 95%		Pessoas
			LI	LS			LI	LS			LI	LS	
<b>Total</b>	367.615	<b>10,0</b>	8,9	11,1	3.299.772	90,0	88,9	91,1	299	0,0	0,0	0,0	383.633
<b>Idade</b>													
Menor de 1 ano	3.590	<b>17,3</b>	4,0	30,6	17.167	82,7	69,4	96,0	-	0,0	0,0	0,0	16.440
1 ano completo	8.903	<b>23,2</b>	11,6	34,8	29.514	76,8	65,2	88,4	-	0,0	0,0	0,0	19.679
2 anos completos	10.420	<b>32,4</b>	19,4	45,3	21.782	67,6	54,7	80,6	-	0,0	0,0	0,0	15.526
3 anos completos	5.375	<b>14,2</b>	6,0	22,4	32.469	85,8	77,6	94,0	-	0,0	0,0	0,0	15.547
4 anos completos	5.822	<b>13,9</b>	6,4	21,4	36.003	86,1	78,6	93,6	-	0,0	0,0	0,0	16.136
5 anos completos	4.710	<b>15,5</b>	5,1	25,8	25.736	84,5	74,2	94,9	-	0,0	0,0	0,0	11.991
6 anos completos	8.014	<b>14,5</b>	6,0	23,0	47.281	85,5	77,0	94,0	-	0,0	0,0	0,0	7.315
7 anos completos	5.603	<b>11,2</b>	3,9	18,4	44.483	88,8	81,6	96,1	-	0,0	0,0	0,0	12.049
8 anos completos	7.940	<b>14,9</b>	6,0	23,7	45.462	85,1	76,3	94,0	-	0,0	0,0	0,0	7.801
9 anos completos	9.643	<b>14,3</b>	7,6	20,9	57.936	85,7	79,1	92,4	-	0,0	0,0	0,0	8.255
10 anos completos	7.191	<b>13,4</b>	6,1	20,8	46.356	86,6	79,2	93,9	-	0,0	0,0	0,0	5.903
11 anos completos	5.974	9,5	4,4	14,5	57.119	90,5	85,5	95,6	-	0,0	0,0	0,0	5.221
12 anos completos	3.621	6,2	2,4	10,0	54.309	93,5	89,5	97,4	175	0,3	0,0	0,9	5.325
13 anos completos	3.933	8,7	2,8	14,5	41.454	91,3	85,5	97,2	-	0,0	0,0	0,0	6.167
14 anos completos	3.660	6,8	1,9	11,7	50.203	93,2	88,3	98,1	-	0,0	0,0	0,0	6.600
15 anos completos	4.821	8,2	3,2	13,2	53.707	91,8	86,8	96,8	-	0,0	0,0	0,0	6.310
16 anos completos	7.106	<b>11,8</b>	5,5	18,2	53.082	88,2	81,8	94,5	-	0,0	0,0	0,0	6.967
17 anos completos	4.287	7,7	2,4	12,9	51.749	92,3	87,1	97,6	-	0,0	0,0	0,0	5.459
18 anos completos	3.495	5,8	2,1	9,4	57.116	94,2	90,6	97,9	-	0,0	0,0	0,0	5.488
19 anos completos	3.342	6,1	1,7	10,5	51.383	93,9	89,5	98,3	-	0,0	0,0	0,0	5.516
20 anos e mais	250.165	9,3	8,3	10,4	2.425.462	90,6	89,6	91,7	124	0,0	0,0	0,0	193.940



OBSERVATÓRIO  
DE SÍNDROMES  
RESPIRATÓRIAS  
DA UFPB

SECRETARIA DE ESTADO  
DA SAÚDE

SECRETARIA DE ESTADO  
DA EDUCAÇÃO E DA CIÊNCIA  
E TECNOLOGIA



Somos todos  
**PARAÍBA**  
Governo do Estado



## CENÁRIO EPIDEMIOLÓGICO

### INQUÉRITO SOROLÓGICO | MEDIDAS DE PROTEÇÃO MOSTRANDO SUA EFETIVIDADE EM MENORES PREVALÊNCIAS

**Tabela 09** – Estimativas do número de habitantes e prevalência por resultado (reagente ou positivo, não reagente ou negativo, inconclusivo ou indeterminado) do anticorpo IgG do teste rápido, segundo variáveis relacionadas aos hábitos de higiene/proteção (Se saiu de casa, Uso de máscaras, Uso de álcool).

Hábitos de higiene/proteção	Positivo (reagente)				Negativo (não reagente)				Inconclusivo (ou indeterminado)				Não testadas Pessoas
	Pessoas	%	IC 95%		Pessoas	%	IC 95%		Pessoas	%	IC 95%		
			LI	LS			LI	LS			LI	LS	
<b>Total</b>	367.615	<b>10,0</b>	8,9	11,1	3.299.772	90,0	88,9	91,1	299	0,0	0,0	0,0	383.633
<b>Saiu de casa</b>													
Quase todos os dias (6 ou 7 dias)	125.620	<b>9,7</b>	8,4	11,1	1.167.817	90,3	88,9	91,6	175	0,0	0,0	0,0	154.466
Entre 3 a 5 dias	78.880	10,4	8,5	12,3	682.164	89,6	87,7	91,5	-	0,0	0,0	0,0	64.247
Entre 1 e 2 dias	87.966	9,9	8,1	11,7	797.681	90,1	88,2	91,9	124	0,0	0,0	0,0	77.142
<b>Não saiu de casa</b>	<b>74.467</b>	<b>10,3</b>	8,1	12,5	647.318	89,7	87,5	91,9	-	0,0	0,0	0,0	82.965
Não sabe ou não quis responder	682	12,5	0,0	35,6	4.792	87,5	64,4	110,6	-	0,0	0,0	0,0	4.814
<b>Usou Máscara</b>													
Sempre	224.987	<b>10,0</b>	8,8	11,2	2.022.754	90,0	88,8	91,2	124	0,0	0,0	0,0	192.900
Às vezes	49.032	8,7	6,6	10,9	511.677	91,3	89,1	93,4	-	0,0	0,0	0,0	67.115
Nunca	18.447	<b>14,0</b>	9,0	19,0	113.231	85,9	80,9	90,9	175	0,1	0,0	0,4	35.492
Não sabe ou não quis responder	75.150	10,3	8,2	12,5	652.110	89,7	87,5	91,8	-	0,0	0,0	0,0	88.126
<b>Usou álcool</b>													
Sempre	235.564	<b>10,0</b>	8,8	11,2	2.122.279	90,0	88,8	91,2	299	0,0	0,0	0,0	221.539
Às vezes	45.068	9,1	6,9	11,3	448.237	90,9	88,7	93,1	-	0,0	0,0	0,0	59.354
Nunca	11.833	<b>13,4</b>	7,4	19,5	76.235	86,6	80,5	92,6	-	0,0	0,0	0,0	14.613
Não sabe ou não quis responder	75.150	10,3	8,2	12,5	653.021	89,7	87,5	91,8	-	0,0	0,0	0,0	88.126



SECRETARIA DE ESTADO  
DA SAÚDE

SECRETARIA DE ESTADO  
DA EDUCAÇÃO E DA CIÊNCIA  
E TECNOLOGIA



*Somos todos*  
**PARAÍBA**  
Governo do Estado

# ESTRATÉGIAS EDUCACIONAIS PARA GARANTIA DAS MEDIDAS DE SEGURANÇA SANITÁRIA NO AMBIENTE ESCOLAR EM TEMPOS DE PANDEMIA



# ESTRATÉGIAS EDUCACIONAIS PARA RETOMADA

## AValiação DO CONTEXTO | PANORAMA DO SISTEMA EDUCACIONAL PARAIBANO

Censo Escolar 2020 - Resultados Finais

Resumo por Redes - Escolas - Docentes - Matrículas

Paraíba 2020

Dependência	Escolas	Docentes	Matrículas por Etapas/Modalidades						Total
			Educação Infantil	Ensino Fundamental		Ensino Médio Agregado	EJA		
				Anos Iniciais	Anos Finais		Ensino Fundamental	Ensino Médio	
Estadual	645	12.422	268	19.417	60.042	110.457	20.154	28.085	238.423
Federal	21	1.003	187	144	-	7.471	-	364	8.166
Municipal	3.235	25.530	114.098	204.698	140.437	326	55.968	140	515.667
Privada	881	10.661	39.259	71.920	42.090	20.086	407	119	173.881
<b>Total</b>	<b>4.782</b>	<b>49.616</b>	<b>153.812</b>	<b>296.179</b>	<b>242.569</b>	<b>138.340</b>	<b>76.529</b>	<b>28.708</b>	<b>936.137</b>

Fonte: MEC/INEP/DEED/Subgerência de Estatística/SEECT-PB

Nota Técnica: o mesmo docente pode atuar em mais de uma etapa/modalidade, em mais de uma Escola e em mais de um Município.

EDUCAÇÃO INFANTIL E ENSINO  
FUNDAMENTAL ANOS INICIAIS

0 A 10 ANOS

PREV.= 16,4%



# PLANO EDUCAÇÃO PARA TODOS EM TEMPOS DE PANDEMIA | PET-PB



**MANUTENÇÃO DO  
DISTANCIAMENTO SOCIAL  
NAS INSTITUIÇÕES DE ENSINO**



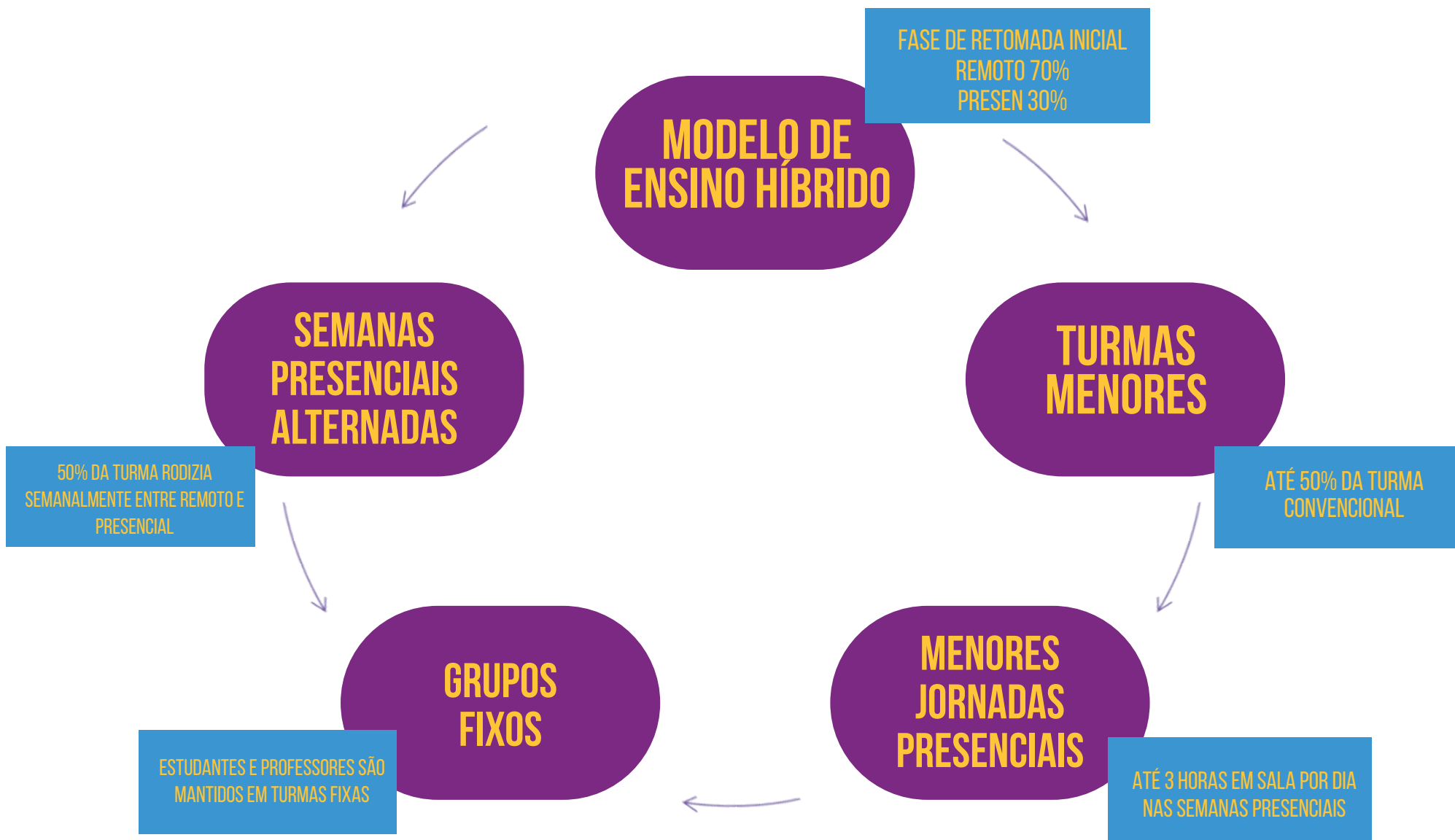
**USO FREQUENTE DOS  
EQUIPAMENTOS DE PROTEÇÃO  
INDIVIDUAL POR ESTUDANTES,  
PROFESSORES E TRABALHADORES**



**ADOÇÃO DE PRÁTICAS DE  
HIGIENE NAS ROTINAS E NOS  
AMBIENTES ESCOLARES**

# ESTRATÉGIAS EDUCACIONAIS PARA RETOMADA

## PET - PB | PREMISSAS FUNDAMENTAIS

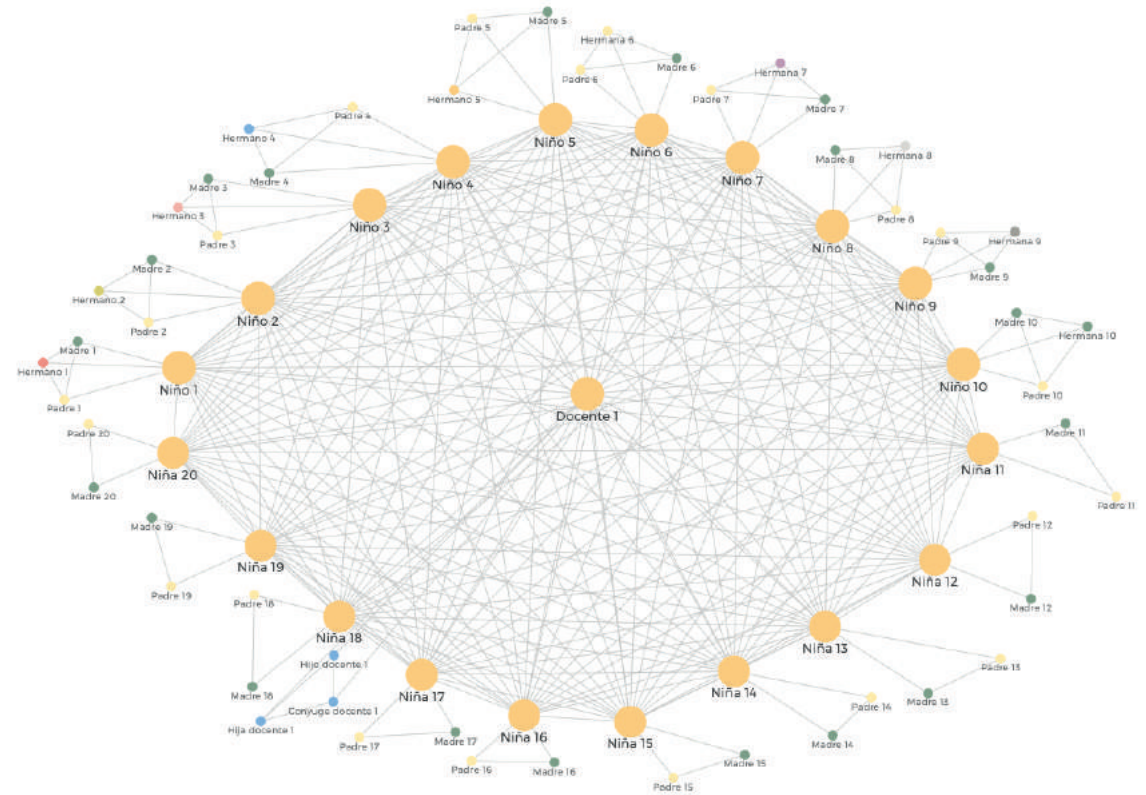
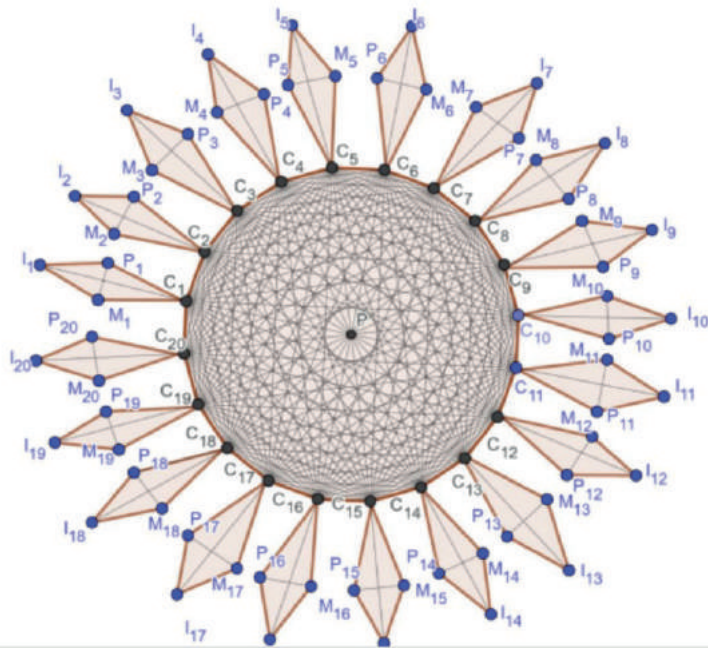


# ESTRATÉGIAS EDUCACIONAIS PARA RETOMADA

## PET - PB | POSSÍVEIS IMPACTOS



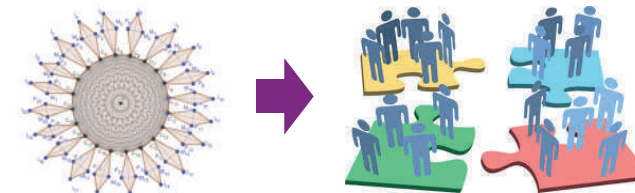
UNIVERSIDADE FEDERAL DE CAMPINA GRANDE  
MINISTÉRIO DA EDUCAÇÃO



CLUSTER OU BOLHAS

Os custos de oportunidade da transição de remoto para presencial são os que seguem: uma sala de aula com 20 alunos e 1 professor é capaz de gerar em um só dia uma cadeia de encontros cruzados de 330 pessoas, 808 em apenas dois dias.

# ESTRATÉGIAS EDUCACIONAIS PARA RETOMADA PET - PB | POSSÍVEIS IMPACTOS



## CLUSTERS OU BOLHAS MELHOR DENOMINADOS — PEQUENOS GRUPOS

### ALGUMAS PREMISSAS IMPORTANTES PARA O SUCESSO DOS PEQUENOS GRUPOS:

1

DOCENTES E ESTUDANTES NÃO VARIAM, SALVO NAS ALTERNÂNCIAS OBRIGATÓRIAS ENTRE DISCIPLINAS, QUE DEVEM SER ATENUADAS O QUANTO POSSÍVEL DENTRO DE UMA MESMA SEMANA PRESENCIAL

2

TRABALHAM PRESENCIALMENTE JUNTOS, DE FORMA CONTÍNUA, POR NO MÁXIMO UMA SEMANA, ALTERNANDO PARA REMOTO NA SEMANA SEGUINTE; OU ALTERNANDO NA MESMA SEMANA, CASO OS PEQUENOS GRUPOS TRABALHEM EM DIAS DISTINTOS DA SEMANA. NESTE CASO, RECOMENDA-SE MÁXIMA ATENÇÃO E INTENSIFICAÇÃO DA HIGIENIZAÇÃO DOS AMBIENTES EDUCACIONAIS

3

EM CASO DE SURGIMENTO DE SINTOMAS GRIPAIS TÍPICOS E/OU ATÍPICOS, AS ATIVIDADES PRESENCIAIS PARA AQUELE ESTUDANTE FICAM SUSPENSAS, MIGRANDO PARA ATIVIDADES REMOTAS, ATÉ QUE SE ELUCIDEM E SE MITIGUEM POTENCIAIS RISCOS EPIDEMIOLÓGICOS PARA O PEQUENO GRUPO

4

ESTUDANTES EM ISOLAMENTO PROTETIVO POR INÍCIO DOS SINTOMAS GRIPAIS RETORNAM AO PEQUENO GRUPO SOMENTE APÓS 14 DIAS DO AFASTAMENTO

5

QUINZENALMENTE SERÃO REALIZADOS INQUÉRITOS SOROLÓGICOS BREVES (AMOSTRA DE ESCOLAS) PARA AVALIAÇÃO DA SEGURANÇA DO MÉTODO DE PEQUENOS GRUPOS E AVANÇO DOS PLANO DE RETOMADA DOS PRÓXIMOS CICLOS EDUCACIONAIS.



# ESTRATÉGIAS EDUCACIONAIS PARA RETOMADA

PET - PB | ADAPTAÇÕES DE INFRAESTRUTURA

SECRETARIA DE ESTADO  
DA SAÚDE

SECRETARIA DE ESTADO  
DA EDUCAÇÃO E DA CIÊNCIA  
E TECNOLOGIA



*Somos todos*  
**PARAÍBA**  
Governo do Estado

ANTES



DEPOIS



✕ □ \_

**NOVA DISPOSIÇÃO FÍSICA DAS SALAS DE AULA  
DESCONSTRUÇÃO DA LÓGICA DE MÚLTIPLAS FILAS DE CARTEIRAS ESCOLARES**

✕ □ \_

**ADAPTAÇÃO DAS CAPACIDADES FÍSICAS — AUMENTO DA ÁREA (M<sup>2</sup>) POR ALUNO:  
DE: DIMENSÃO MÉDIA DAS SALAS DE AULA: 1,2 M<sup>2</sup> / ALUNO | 29 ALUNOS POR SALA + 1 PROFESSOR = 30 PESSOAS  
PARA: NOVO ARRANJO DIMENSIONAL DAS SALAS DE AULA: 1,5 M<sup>2</sup>\* CONSIDERAR O DISTANCIAMENTO ENTRE OS  
ASSENTOS EM SEUS QUATRO LADOS / ALUNO | 19 ALUNOS + 1 PROFESSOR = 20 PESSOAS**

# ESTRATÉGIAS EDUCACIONAIS PARA RETOMADA

## PET - PB | ADAPTAÇÕES DE INFRAESTRUTURA



### NOVA DISPOSIÇÃO E CAPACIDADES DE ESTAÇÕES DE HIGIENIZAÇÃO

REVISÃO DOS LAVATÓRIOS E CUBAS ESCOLARES PARA QUE ESTEJAM TODOS FUNCIONAIS; AUMENTO DA OFERTA DE CUBAS PRÓXIMAS ÀS SALAS DE AULA, PÁTIOS E REFEITÓRIOS;

ATENTAR PARA OCUPAÇÃO MÁXIMA DOS LAVATÓRIOS = RECOMENDADO USO SIMULTÂNEO DA METADE DA CAPACIDADE DE CABINES OU VASOS SANITÁRIOS.

ESPAÇOS DE APRENDIZAGEM: INOVAR O QUANTO POSSÍVEL PARA UTILIZAÇÃO DE ESPAÇOS ABERTOS, AMPLOS, VENTILADOS E COM PÉ DIREITO ELEVADO, COMO GINÁSIOS E QUADRAS POLIESPORTIVAS, PARA ATIVIDADES DE ENSINO REGULARES.

# ESTRATÉGIAS EDUCACIONAIS PARA RETOMADA

## PET - PB | ADAPTAÇÕES DE ROTINAS EDUCACIONAIS



### ENTRADA E SAÍDA

DEFINIR HORÁRIOS DISTINTOS PARA ENTRADA E SAÍDA DAS TURMAS, DE MODO A EVITAR O CONTATO ENTRE OS GRUPOS FIXOS E AGLOMERAÇÕES NESSES MOMENTOS.

ORGANIZAR MAIS DE UM PONTO DE ACESSO AO PRÉDIO, SE POSSÍVEL.

GARANTIR TOMADA DE TEMPERATURA FRONTAL

REALIZAR HIGIENIZAÇÃO DAS MÃOS COM ÁLCOOL EM GEL;

### TRANSPORTE ESCOLAR

DESINFECÇÃO PERIÓDICA E A FISCALIZAÇÃO, POR PARTE DOS ÓRGÃOS RESPONSÁVEIS, DA MANUTENÇÃO DAS MEDIDAS DE DISTANCIAMENTO, HIGIENE E EQUIPAMENTOS DE PROTEÇÃO NECESSÁRIOS A ESTUDANTES E CONDUTORES, SEGUINDO OS PROTOCOLOS SANITÁRIOS.

DEMARCAR AS POLTRONAS NOS VEÍCULOS ESCOLARES A SEREM UTILIZADOS, DE MODO A GARANTIR UM ASSENTO OCUPADO E UM LIVRE.

DISPONIBILIZAÇÃO DE ÁLCOOL EM GEL 70% E UTILIZAÇÃO PERMANENTE DE MÁSCARA

# ESTRATÉGIAS EDUCACIONAIS PARA RETOMADA

## PET - PB | ADAPTAÇÕES DE ROTINAS EDUCACIONAIS



### USO DE EPIS E MATERIAIS:

UTILIZAÇÃO CONSTANTE DE MÁSCARAS POR PROFESSORES, TÉCNICO-ADMINISTRATIVOS, PROFISSIONAIS DE APOIO, ESTUDANTES E OUTRAS PESSOAS QUE EVENTUALMENTE ACESSEM A ESCOLA

UTILIZAÇÃO DE MATERIAIS DE FORMA INDIVIDUAL POR PARTE DO DOCENTE E DO ESTUDANTE

REORGANIZAÇÃO DOS INTERVALOS ENTRE AS AULAS DE FORMA A EVITAR O ACÚMULO DE ESTUDANTES E PROFISSIONAIS NO PÁTIO E DEMAIS ÁREAS COMUNS DA ESCOLA, BEM COMO NOS CORREDORES DURANTE A TROCA DE AULA

DISTRIBUIR MERENDAS DE FORMA INDIVIDUALIZADA (KITS OU BANDEJAS), EVITANDO BUFFETS DE AUTOSSERVIÇO

INTENSIFICAR A HIGIENIZAÇÃO DOS AMBIENTES DE ENSINO, PELO MENOS 2X A CADA TURNO (MANHÃ, TARDE E NOITE)

# ESTRATÉGIAS EDUCACIONAIS PARA RETOMADA

## PET - PB | PLANO PARA RETOMADA GRADUAL DAS ATIVIDADES EDUCACIONAIS NA PB

SECRETARIA DE ESTADO  
DA SAÚDE

SECRETARIA DE ESTADO  
DA EDUCAÇÃO E DA CIÊNCIA  
E TECNOLOGIA



*Somos todos*  
**PARAÍBA**  
Governo do Estado

1

01/03/2021

### INÍCIO DO ANO LETIVO 100% REMOTO A PARTIR DE FEVEREIRO

1ª ETAPA PET-PB MODELO HÍBRIDO\* EDUCAÇÃO INFANTIL (0 A 5 ANOS)

1ª ETAPA PET-PB MODELO HÍBRIDO\* ENSINO FUNDAMENTAL ANOS INICIAIS (6 A 10 ANOS)

1ª ETAPA PET-PB MODELO HÍBRIDO\* EDUCAÇÃO NÃO FORMAL (CURSOS PREPARATÓRIOS, EXTRACURRICULARES E CONGÊNERES)

ANÁLISE QUINZENAIS DOS EFEITOS DA RETOMADA ED. INFANTIL & ENSINO FUNDAMENTAL ANOS INICIAIS

INQUÉRITO SOROLÓGICO BREVE DA EDUCAÇÃO NA PARAÍBA (0 A 10 ANOS)

2

ETAPA

SE HOUVER CENÁRIO DE ESTABILIDADE NA PREVALÊNCIA POR FAIXA ETÁRIA E DE ESTABILIDADE PANDÊMICA NO ESTADO – TENDÊNCIA DE CRESCIMENTO DA PARTICIPAÇÃO, OU PREDOMINÂNCIA DE BANDEIRAS VERDES;

2ª ETAPA PET-PB: INÍCIO ANO LETIVO HÍBRIDO\* ENSINO FUNDAMENTAL ANOS FINAIS (11 A 14 ANOS)

ANÁLISE QUINZENAIS DOS EFEITOS DA RETOMADA ENSINO FUNDAMENTAL ANOS FINAIS

INQUÉRITO SOROLÓGICO BREVE DA EDUCAÇÃO NA PARAÍBA (11 A 14 ANOS)

3

ETAPA

SE HOUVER CENÁRIO DE ESTABILIDADE NA PREVALÊNCIA POR FAIXA ETÁRIA E DE ESTABILIDADE PANDÊMICA NO ESTADO – TENDÊNCIA DE CRESCIMENTO DA PARTICIPAÇÃO, OU PREDOMINÂNCIA DE BANDEIRAS VERDES

3ª ETAPA PET-PB: INÍCIO ANO LETIVO HÍBRIDO\* ENSINO MÉDIO (15 A 17 ANOS) E ENSINOS TÉCNICO E SUPERIOR ( $\geq$  18 ANOS)

**\*\* ETAPA INICIAL DO PET-PB IMPLICA NECESSARIAMENTE NA ADOÇÃO DA MODALIDADE REMOTO 70% / 30% PRESENCIAL.**

# PROGRESSÃO DA RETOMADA

## PET - PB | PLANO PARA RETOMADA GRADUAL DAS ATIVIDADES EDUCACIONAIS NA PB

TRANSIÇÕES ENTRE AS FASES DE RETOMADA INICIAL E AS FASES 1, 2 E 3 PODERÃO OCORRER A CADA CICLO DE AVALIAÇÃO DO PLANO NOVO NORMAL MEDIANTE A MELHORA DAS CONDIÇÕES DA PANDEμία NA PARAÍBA COM EXPECTATIVA QUE OCORRAM SEMESTRALMENTE

### ESTIMATIVA DE EVOLUÇÃO QUINZENAL

#### 1ª ETAPA

EDUCAÇÃO INFANTIL, ENSINO FUNDAMENTAL ANOS INICIAIS & EDUCAÇÃO NÃO FORMAL

#### 2ª ETAPA

ENSINO FUNDAMENTAL ANOS FINAIS

#### 3ª ETAPA

ENSINO MÉDIO, TÉCNICO E SUPERIOR

MANUTENÇÃO DO DISTANCIAMENTO SOCIAL NAS INSTITUIÇÕES DE ENSINO

GRUPOS FIXO DE ATÉ 50% DA TURMA CONVENCIONAL

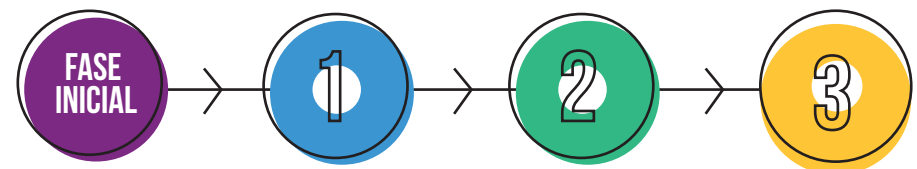
### ESTIMATIVA DE EVOLUÇÃO SEMESTRAL

FASE INICIAL: JANEIRO A JUNHO DE 2021  
REMOTO 70% / PRESENCIAL 30%

FASE 1: AGOSTO A DEZEMBRO DE 2021  
REMOTO 50% / PRESENCIAL 50%

FASE 2: JANEIRO A JUNHO DE 2022  
REMOTO 30% / PRESENCIAL 70%

FASE 3: AGOSTO A DEZEMBRO DE 2022  
REMOTO 10% / 90% PRESENCIAL





# IMPLEMENTAÇÃO DO PET

PET – PB/ DECRETO ESTADUAL ESTABELECE O PET- PBE PARA OS SISTEMAS EDUCACIONAIS DA PARAÍBA E DEMAIS INSTITUIÇÕES DE ENSINO SUPERIOR SEDIADAS NO TERRITÓRIO PARAIBANO

## EIXOS DE IMPLEMENTAÇÃO DO PET – PB

GOVERNANÇA, DIAGNÓSTICO  
E PLANEJAMENTO DE RETOMADA

ORIENTAÇÕES SANITÁRIAS

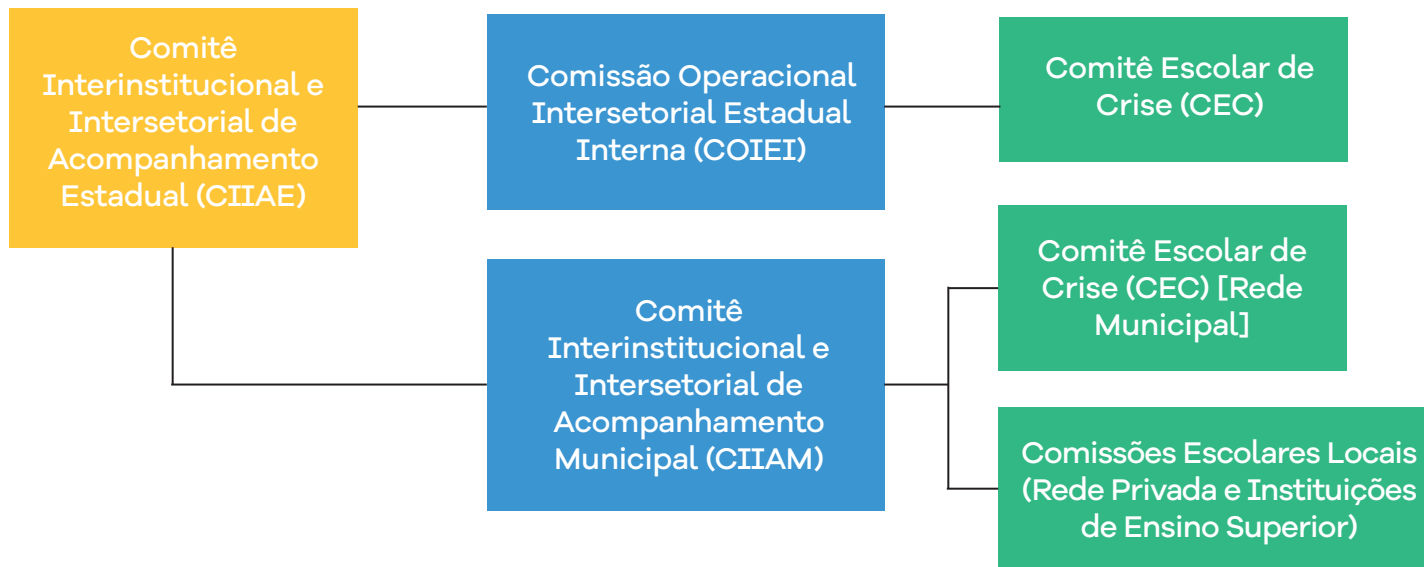
ORGANIZAÇÃO PEDAGÓGICA

ASPECTOS SOCIOEMOCIONAIS  
E ACOLHIMENTO PSICOSSOCIAL

# IMPLEMENTAÇÃO DO PET

PET – PB/ DECRETO ESTADUAL ESTABELECE O PET- PBE PARA OS SISTEMAS EDUCACIONAIS DA PARAÍBA E DEMAIS INSTITUIÇÕES DE ENSINO SUPERIOR SEDIADAS NO TERRITÓRIO PARAIBANO

## GOVERNANÇA, DIAGNÓSTICO E PLANEJAMENTO DE RETOMADA



TERRITÓRIOS

TERRITÓRIOS

UNIDADES DE ENSINO

ÓRGÃOS  
GOVERNAMENTAIS

ÓRGÃOS  
EXTERNOS

CONSELHO ESTADUAL  
DE EDUCAÇÃO

GESTÕES  
ESCOLARES

CONSELHOS  
ESCOLARES

ESTRATÉGIA DE SAÚDE  
DA FAMÍLIA/ UNIDADE BÁSICA

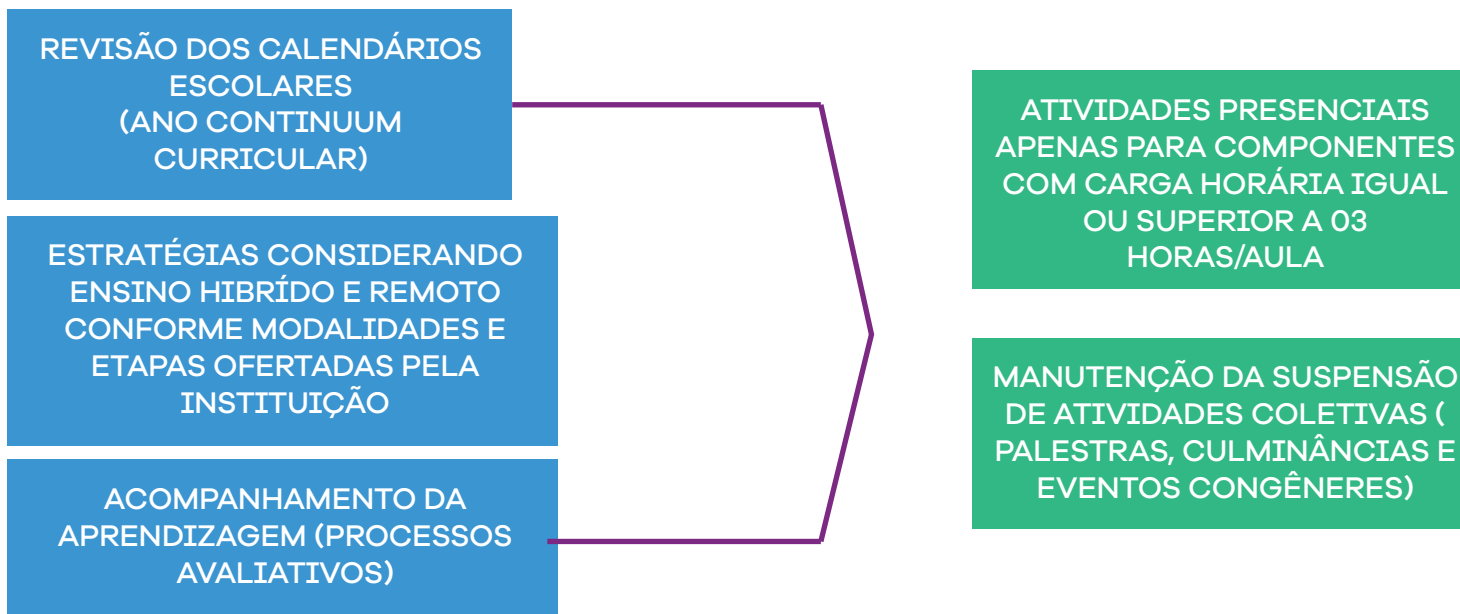
# IMPLEMENTAÇÃO DO PET

PET – PB/ ORGANIZAÇÃO PEDAGÓGICA

## AÇÕES PARA REVISÃO DO PLANOS DE AÇÃO ESTRATÉGICO ESCOLAR (PAEE)

- DIAGNÓSTICO DA COMUNIDADE ESCOLAR (GRUPOS DE RISCO E APOIO SOCIOEMOCIONAL)
  - DIAGNÓSTICO DE APRENDIZAGEM

## PLANOS DE AÇÃO ESTRATÉGICO ESCOLAR (PAEE)



SECRETARIA DE ESTADO  
DA SAÚDE

SECRETARIA DE ESTADO  
DA EDUCAÇÃO E DA CIÊNCIA  
E TECNOLOGIA



*Somos todos*  
**PARAÍBA**  
Governo do Estado

combatendo a  
**COVID-19**

**AGRADECEMOS PELA ATENÇÃO!**

**CLÁUDIO FURTADO**

SECRETÁRIO DE ESTADO DA  
EDUCAÇÃO E DA CIÊNCIA E TECNOLOGIA

**DANIEL BELTRAMMI**

SECRETÁRIO EXECUTIVO DE GESTÃO  
DA REDE DE UNIDADES DE SAÚDE DO ESTADO DA PARAÍBA

de 1585